



Catalogo 2021





LETTERA DI PRESENTAZIONE

La Keiben s.r.l. con sede in Cervinara (AV) alla Via Cinque Vie, iscritta nel registro imprese di Avellino al n. 137488, fondata nel 1998 dall'amministratore Unico Magnotta Michele, il quale vanta un'esperienza trentennale nel settore dell'edilizia in particolare tinteggiatura, la società Keiben si occupa della produzione di prodotti per l'edilizia, nello specifico stucchi e rasanti, nello specifico rasanti a stucco base gesso-alabastrino per interni e rasante a stucco base carbonato per interni ed esterni.

Da pochi anni ha progettato e realizzato uno stucco innovativo in particolare rasante a base di carbonato di calcio per applicazioni interne ed esterne, idoneo per: l'applicazione di angoli in zinco, stuccatura parziale per rappezzi, stuccatura e rasatura totale di vecchie e nuove pareti. Caratterizzato da una caratteristica unica, difatti lo stesso può essere impiegato per sostituire l'intonachino, in quanto è facilmente carteggiabile caratterizzato da un elevato grado di resistenza.

INTOSTUKCEM



- INTOSTUKCEM -
RASANTE A STUCCO IN POLVERE

INTONACO RASANTE A STUCCO CEMENTIZIO IN POLVERE
PER INTERNI ED ESTERNI PER LA LISCIATURA E
STUCCATURA DI SUPERFICI MURALI INTERNE ED ESTERNE
IDONEO PER FISSARE ANGOLI IN ZINCO



CONSERVARE IN LUOGO NON UMIDO

Confezione

Sacchi di carta politenata da 1 kg, 2,5 kg, 5 kg, 10 kg, 25 kg.



INTOSTUKCEM
RASANTE A INTONACO E STUCCO CEMENTIZIO
IN POLVERE PER INTERNI ED ESTERNI

ISTRUZIONI PER L'USO

- Preparazione

Per ottenere i migliori risultati si consiglia di versare in un recipiente il quantitativo di acqua sufficiente alla preparazione del rasante necessario all'applicazione, vi si spolvera sopra l'INTOSTUKCEM fino a ricoprire l'acqua, si mescola con trapano a basso regime di giri e si lascia riposare per almeno 10 minuti. Dopo di che si rimescola ed eventualmente si aggiusta la consistenza fino a raggiungere quella desiderata per l'applicazione.

Il tempo di utilizzo del prodotto, a temperatura ambiente di 20° C, e' normalmente di 4 - 5 ore; si consiglia quindi di adoperarlo entro tale termine per non deprimere le sue caratteristiche finali.

- Applicazione

L'applicazione dell'INTOSTUKCEM puo' essere fatta con i mezzi tradizionali oppure applicato a macchina. Quando i quantitativi necessari sono rilevanti puo' essere preparato per mezzo di una normale macchina spruzzatrice e raccolto in un adatto contenitore.

L'INTOSTUKCEM KEIBEN puo' essere applicato indifferentemente per la finitura di intonaci nuovi e di malte non ancora indurite e su supporti gia stagionati senza ricorrere ad adesivizzanti particolari.

Se le superfici da trattare sono vecchie pareti e' necessario che queste siano preventivamente pulite da materiale incoerente, grassi, vernici, calce o quant'altro possa rendere precaria l'adesione dell'INTOSTUKCEM KEIBEN.

Se le superfici da trattare presentano cavita' o irregolarita' nella planarita' si consiglia di rasarle preventivamente con l'INTOSTUKCEM KEIBEN almeno 24 ore prima della finitura finale.

La tinteggiatura finale potra' essere fatta dopo 10 giorni nel periodo caldo e dopo 20 giorni durante il periodo freddo.

- Avvertenze

L'INTOSTUKCEM KEIBEN non e' tossico e non e' nocivo, ma essendo un prodotto cementizio ha carattere alcalino, per cui se viene a contatto con la pelle deve essere lavato con acqua e sapone.

Per contatto accidentale con gli occhi procura bruciore ed arrossamento che scompaiono dopo un abbondante lavaggio con acqua.

- Confezione: Sacchi di carta politenata da 1 kg, 2,5 kg, 5 kg, 10 kg, 25 kg.



INTOSTUKCEM

RASANTE A STUCCO IN POLVERE

**INTONACO RASANTE A STUCCO CEMENTIZIO IN POLVERE
PER INTERNI ED ESTERNI PER LA LISCIATURA E
STUCCATURA DI SUPERFICI MURALI INTERNE ED ESTERNE
IDONEO PER FISSARE ANGOLI IN ZINCO**

SPECIFICA DEL PRODOTTO

Rasante a stucco per interni ed esterni a base di carbonato di calcio. Idoneo per applicazione di angoli zinco. Rasatura e stuccatura di vecchie e nuove pareti anche se già pitturate.

Si applica anche direttamente sull'intonaco grezzo, avendo sia la funzione di intonachino bianco liscio carteggiabile, sia di rasante a stucco liscio carteggiabile pronto per il fissativo così proseguendo per la pitturazione finale.

Si applica inoltre, sia con spatola americana, sia con macchina spruzzatrice.

I tempi di essiccazione dal momento dell'impasto sono di circa 360 minuti (ore 6).



INTOSTUKCEM STUCCO CEMENTIZIO BIANCO PER INTERNI ED ESTERNI

Rasante speciale bianchissimo per finiture finissime.

- Presentazione

Il **RASO KEIBEN** è un rasante cementizio applicabile in interni con spatola americana per l'ottenimento di finiture finissime e lisce con effetto decorativo e di colore bianchissimo.

Puo' essere carteggiato facilmente dopo 24 ore dalla sua applicazione lasciando integre e resistenti le parti non asportate. Puo' essere utilizzato con ottimi risultati per la rasatura di pareti realizzate con blocchi cellulari.

- Caratteristiche tecniche

Il **RASO KEIBEN** è costituito da cemento bianco, da inerti calcarei bianchissimi selezionati e controllati, da calce idrata e da additivi organici tali da conferirgli un'ottima scorrevolezza e un'ottima adesione ai supporti durante l'applicazione e un'ottima resistenza e traspirabilità allo stato indurito.

Aderisce bene sia sugli intonaci premiscelati sia su quelli tradizionali, sia allo stato semi-umido che dopo indurimento e sulle superfici in calcestruzzo.

Il rasante **RASO KEIBEN** è caratterizzato dalla facilità di creare indifferentemente spessori fino a 1 mm o rasante di pochi microns e di riempire velocemente e senza ritiro le porosità dei supporti.

- Dati tecnici

Stato	polvere
Colore	bianco
Acqua d'impasto	ca. 48% lt. per 100 Kg di RASO KEIBEN
Peso specifico apparente	ca. 1,3 Kg/dm ³
Consistenza dell'impasto	plastica
PH dell'impasto	> 12
Durata dell'impasto	6 - 8 ore dalla fine della mescolazione
Consumo	2 Kg /m ² /mm di spessore
Temperatura di applicazione	da +5° C a +35° C
Indurimento finale a +20° C	dopo 15 gg.
Conservazione	6 mesi negli imballi originali ben chiusi e conservati in ambiente asciutto

- Preparazione

Per ottenere i migliori risultati si consiglia di versare in un recipiente il quantitativo di acqua sufficiente alla preparazione del rasante necessario all'applicazione, vi si spolvera sopra il **RASO KEIBEN** fino a ricoprire l'acqua, si mescola con trapano a basso regime di giri e si lascia riposare per almeno 10 minuti. Dopo di che si rimescola ed eventualmente si aggiusta la consistenza fino a raggiungere quella desiderata per l'applicazione.

Il tempo di utilizzo del prodotto, a temperatura ambiente di 20° C, è normalmente di 4 - 5 ore; si consiglia quindi di adoperarlo entro tale termine per non deprimere le sue caratteristiche finali.

- Applicazione

L'applicazione del **RASO KEIBEN** puo' essere fatta con i mezzi tradizionali oppure applicato a macchina. Quando i quantitativi necessari sono rilevanti puo' essere preparato per mezzo di una normale macchina spruzzatrice e raccolto in un adatto contenitore.

Il **RASO KEIBEN** puo' essere applicato indifferentemente per la finitura di intonaci nuovi e di malte non ancora indurite e su supporti già stagionati senza ricorrere ad adesivizzanti particolari.

Se le superfici da trattare sono vecchie pareti e' necessario che queste siano preventivamente pulite da materiale incoerente, grassi, vernici, calce o quant'altro possa rendere precaria l'adesione del **RASO KEIBEN**.

Se le superfici da trattare presentano cavità o irregolarità nella planarità si consiglia di rasarle preventivamente con il **RASO KEIBEN** almeno 24 ore prima della finitura finale.

La tinteggiatura finale potrà essere fatta dopo 10 giorni nel periodo caldo e dopo 20 giorni durante il periodo freddo.

- Avvertenze

Il **RASO KEIBEN** non è tossico e non è nocivo, ma essendo un prodotto cementizio ha carattere alcalino, per cui se viene a contatto con la pelle deve essere lavato con acqua e sapone.

Per contatto accidentale con gli occhi procura bruciore ed arrossamento che scompaiono dopo un abbondante lavaggio con acqua.

Confezione

Sacchi di carta politenata da 1 kg, 2,5 kg, 5 kg, 10 kg, 25 kg.

Applicazione su tavelline



- | | |
|----------------------------|----------------------------------|
| 1) Tavellina neutra | 2) Tavellina con intonaco grezzo |
| 3) Una mano di Intostukcem | 4) Due mani di Intostukcem |
| 5) Tre mani di Intostukcem | 6) Una mano di pittura |
| 7) Due mani di pittura | 8) Tre mani di pittura |

Applicazione su mattoni di cemento

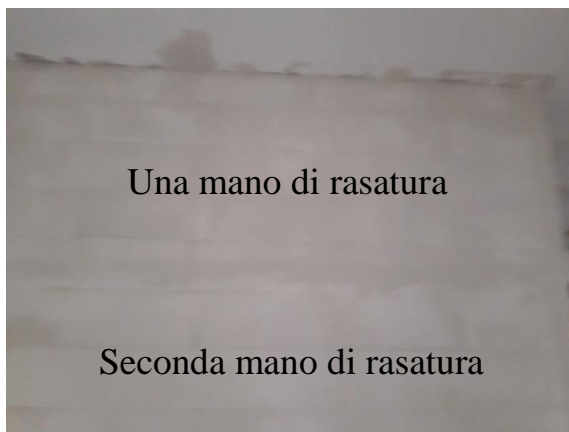
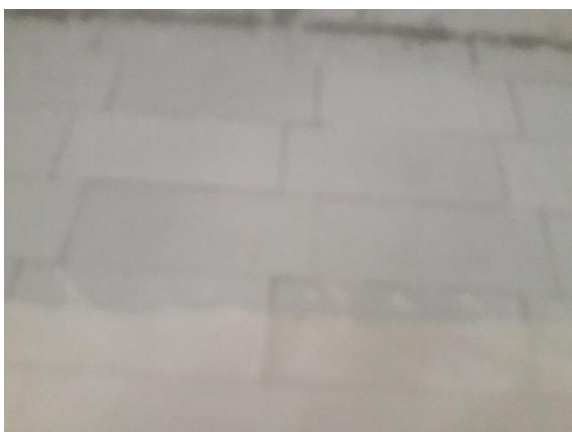
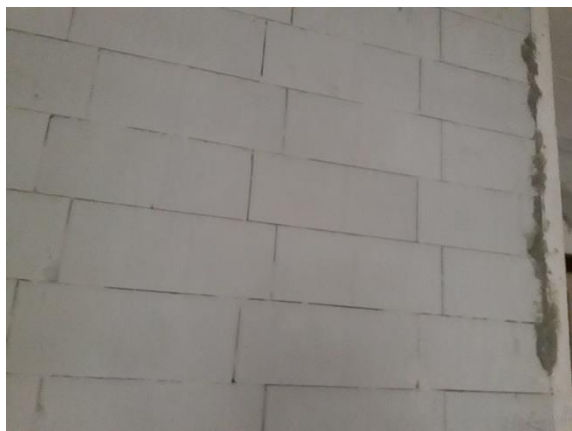


Chiusura di fughe e rasatura
su mattoni in cemento

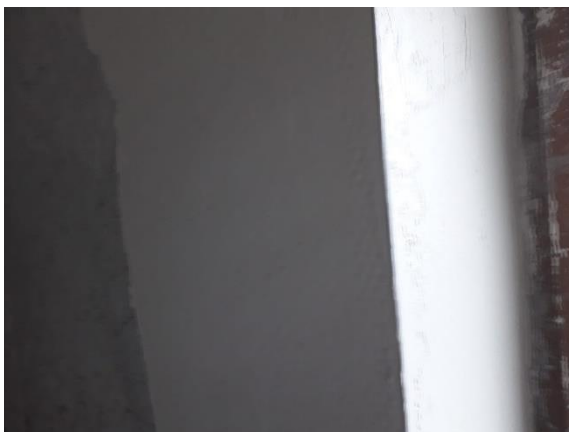


- 1) Una mano di stuccatura
- 2) Seconda mano di stuccatura
- 3) Terza mano di stuccatura

Rasatura e stuccatura su pareti di siporex



Applicazione su angoli in zinco su intonaco grezzo



Una mano di rasatura

Seconda mano di rasatura

Rasatura e stuccatura di pareti di interni ed esterni



Rasatura e stuccatura di pareti di interni ed esterni



Lavorazione esterna di Intostukcem su pareti di pietra tufacea

Rasatura e stuccatura di pareti di interni ed esterni



Rasatura e stuccatura di pareti di interni ed esterni



KEIBENSTUCCO



Confezione

Sacchi di carta politenata da 1 kg, 2,5 kg, 5 kg, 10 kg, 20 kg.



KEIBENSTUCCO
RASANTE A STUCCO IN POLVERE PER INTERNI

ISTRUZIONI PER L'USO

- Preparazione

La superficie da lisciare o stuccare deve essere perfettamente pulita e priva di polvere o particelle facilmente friabili. Prima della verniciatura la superficie trattata con **KEIBENSTUCCO** in polvere va isolata perfettamente con isolante idoneo.

- Applicazione

Lo **STUCCO KEIBEN** viene applicato normalmente a spatola per la lisciatura sia di intonaci nuovi che di vecchie pareti purché queste siano integre e pulite, esenti da ogni tipo di materiale incoerente e antiadesivo.

Lo **STUCCO KEIBEN** a temperatura di 25° C e in recipiente pulito mantiene la lavabilità iniziale per circa 4 ore. Se il recipiente in cui è stato preparato non è perfettamente pulito e contiene residui della precedente preparazione, i tempi di indurimento si riducono in funzione delle loro quantità.

Si consiglia quindi di preparare le miscele in contenitori perfettamente puliti in modo da evitare la presenza di grumi dannosi per la lisciatura e disporre di tempi operativi più lunghi.

Per il riempimento di fori e cavità di spessore superiore a 8 mm si consiglia di preparare una miscela a consistenza plastica e di eseguire l'applicazione in più strati successivi.

Per la rasatura di pareti si consiglia di preparare una miscela plastico-cremosa onde facilitare la scorrevolezza.

Inoltre, per ottenere immediatamente una superficie perfettamente liscia e bene agire su superfici lisce ed esenti da granelli di sabbia. Le eventuali sbavature o imperfezioni possono essere facilmente livellate con carta vetrata.

La tinteggiatura dovrà essere fatta solo dopo totale asciugatura ed indurimento onde evitare disomogeneità di colore e chiazze.

- Avvertenze

Lo **STUCCO KEIBEN** non è un prodotto pericoloso, né tossico, né nocivo, ma contenendo resina indurente, quando viene a contatto con la pelle deve essere tolto e lavato con acqua e sapone quanto prima per evitare fastidiosi arrossamenti.

Per contatto accidentale con gli occhi procura bruciore ed arrossamento che scompaiono dopo un abbondante lavaggio con acqua.

Tempo di utilizzo dalle 2 - 3 ore.

- Confezione: In sacchetti di carta da 1 kg, 2,5 kg, 5 kg, 10 kg, 20 kg.



KEIBENSTUCCO

RASANTE A STUCCO IN POLVERE

**PER LISCIATURA, STUCCATURA E RASATURA DI
SUPERFICI IN LEGNO, FERRO E MURALI INTERNE
IDONEO PER FISSARE CORNICI E ROSONI IN GESSO,
ANGOLI IN ZINCO, CHIUSURE DI FUGHE
E RASATURA SU CARTONGESSO**

SPECIFICA DEL PRODOTTO

Rasante a stucco base gesso per interni. Idoneo per l'applicazione di angoli in zinco. Stuccatura parziale e rasatura totale di vecchie e nuove pareti. Chiusura di fughe, rasatura su cartongesso, legno e ferro.

È un ottimo adesivo per l'applicazione di cornici e rosoni in gesso.

Si applica impastando il prodotto in un secchio pulito, preferibilmente in zinco, con un trapano a basso regime ed a un lasso di tempo, dal momento dell'impasto per l'essiccazione, di circa 180 minuti (3 ore).

Ottima carteggiabilità, colore bianchissimo.

Si applica anche su lastre di ferro sia ruvide che lisce su legno.



KEIBENSTUCCO A BASE GESSO ALABASTRINO PER INTERNI RASANTE A STUCCO IN POLVERE PER PARETI, LEGNO, FERRO E FUGHE SU CARTONGESSO

- Presentazione

Lo **STUCCO KEIBEN** e' un prodotto in polvere a base di gesso da mescolare con acqua per la rasatura fine di pareti, il riempimento di piccoli fori e il livellamento di imperfezioni della superficie.
Dopo asciugatura puo' essere facilmente carteggiato e quindi decorato.

- Caratteristiche tecniche

Lo **STUCCO KEIBEN** e' costituito da gesso alabastrino, cariche calcaree finissime e selezionate e da additivi che gli conferiscono facilita' di applicazione, un'ottima scorrevolezza e un'ottima adesione a tutti i tipi di supporto non ferrosi. E' particolarmente indicato per pareti intonacate sia cementizie che a gesso, per superfici in cartongesso e per legno.

Lo **STUCCO KEIBEN** e' stato concepito per esaudire le esigenze degli stuccatori ed in particolare per la preparazione delle superfici alla pittura. A questo proposito si e' curata in modo particolare la facilita' di applicazione, la velocita' di indurimento la sovrapposizione di strati successivi senza incorrere in arricciamenti e distacchi dal supporto.

Lo **STUCCO KEIBEN** a temperatura di 25° C e in recipiente pulito mantiene la lavorabilita' iniziale per circa 4 ore. Se il recipiente in cui e' stato preparato non e' perfettamente pulito e contiene residui della precedente preparazione, i tempi di indurimento si riducono in funzione della loro quantita'.

Si consiglia quindi di preparare le miscele in contenitori perfettamente puliti in modo da evitare la presenza di grumi dannosi per la lisciatura e disporre di tempi operativi piu' lunghi.

Per il riempimento di fori e cavita' di spessore superiore a 8 mm si consiglia di preparare una miscela a consistenza plastica e di eseguire l'applicazione in piu' strati successivi.

Per la rasatura di pareti si consiglia di preparare una miscela plastico-cremosa onde facilitare la scorrevolezza.

- Dati tecnici

Stato	polvere
Colore	bianco
Acqua d'impasto	ca. 50%
Peso specifico apparente	ca. 1,2 Kg/dm ³
Consistenza dell'impasto	plastica
Consumo	2 Kg/ m ² /mm di spessore
Temperatura di applicazione	da +5° C +35° C
Conservazione	6 mesi negli imballi originali

- Applicazione

Lo **STUCCO KEIBEN** viene applicato normalmente a spatola per la lisciatura sia di intonaci nuovi che di vecchie pareti purché queste siano integre e pulite, esenti da ogni tipo di materiale incoerente e antiadesivo.

Lo **STUCCO KEIBEN** a temperatura di 25° C e in recipiente pulito mantiene la lavorabilita' iniziale per circa 4 ore. Se il recipiente in cui e' stato preparato non e' perfettamente pulito e contiene residui della precedente preparazione, i tempi di indurimento si riducono in funzione della loro quantita'.

Si consiglia quindi di preparare le miscele in contenitori perfettamente puliti in modo da evitare la presenza di grumi dannosi per la lisciatura e disporre di tempi operativi piu' lunghi.

Per il riempimento di fori e cavita' di spessore superiore a 8 mm si consiglia di preparare una miscela a consistenza plastica e di eseguire l'applicazione in piu' strati successivi.

Per la rasatura di pareti si consiglia di preparare una miscela plastico-cremosa onde facilitare la scorrevolezza.

Inoltre, per ottenere immediatamente una superficie perfettamente liscia e' bene agire su superfici lisce ed esenti da granelli di sabbia. Le eventuali sbavature o imperfezioni possono essere facilmente livellate con carta vetrata.

La tinteggiatura dovra' essere fatta solo dopo totale asciugatura ed indurimento onde evitare disomogeneita' di colore e chiazze.

- Avvertenze

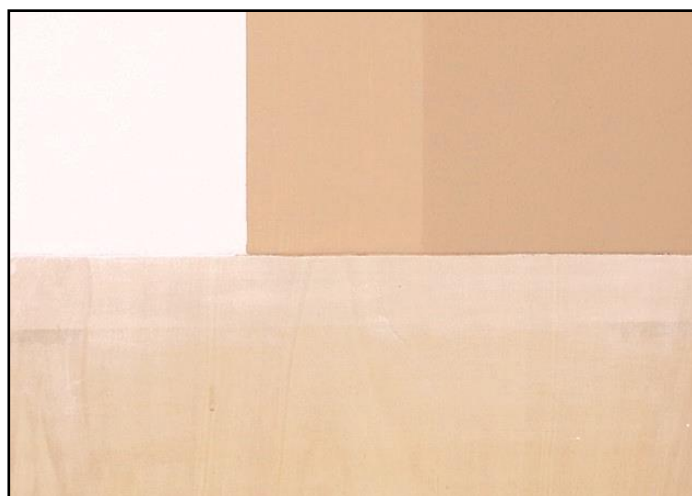
Lo **STUCCO KEIBEN** non e' un prodotto pericoloso, ne tossico, ne nocivo, ma contenendo resina indurente, quando viene a contatto con la pelle deve essere tolto e lavato con acqua e sapone quanto prima per evitare fastidiosi arrossamenti.

Per contatto accidentale con gli occhi procura bruciore ed arrossamento che scompaiono dopo un abbondante lavaggio con acqua.

- Confezione

In sacchetti di carta da 1 kg, 2,5 kg, 5 kg, 10 kg, 20 kg.

Applicazione su legno

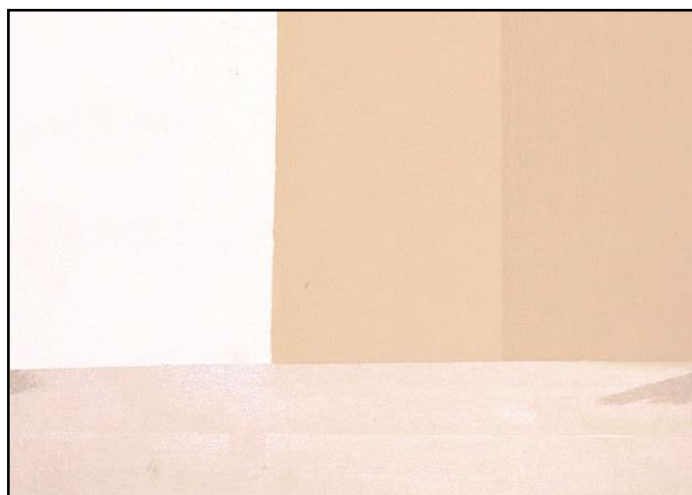


Solo stucco (bianco)

Una mano di pittura (parte centrale)

Seconda mano di pittura (parte destra)

Applicazione su cartongesso

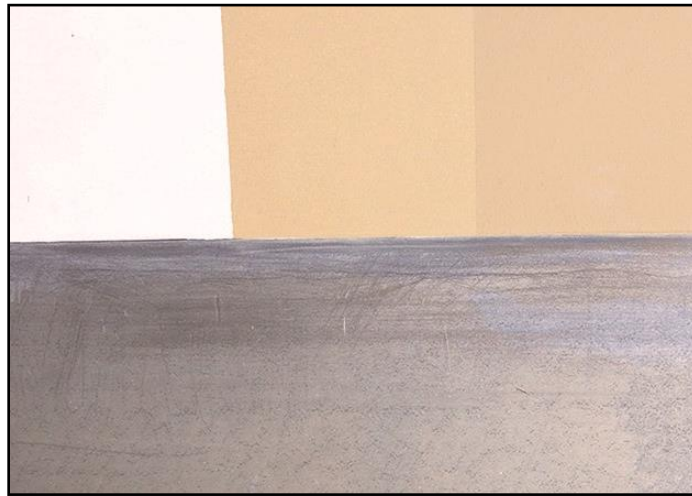


Solo stucco (bianco)

Una mano di pittura (parte centrale)

Seconda mano di pittura (parte destra)

Applicazione su ferro liscio



Solo stucco (bianco)

Una mano di pittura (parte centrale)

Seconda mano di pittura (parte destra)

Applicazione su ferro non liscio



Solo stucco (bianco)

Una mano di pittura (parte centrale)

Seconda mano di pittura (parte destra)

Applicazione combinata ferro e muro



Applicazione su angoli in zinco su intonaco grezzo

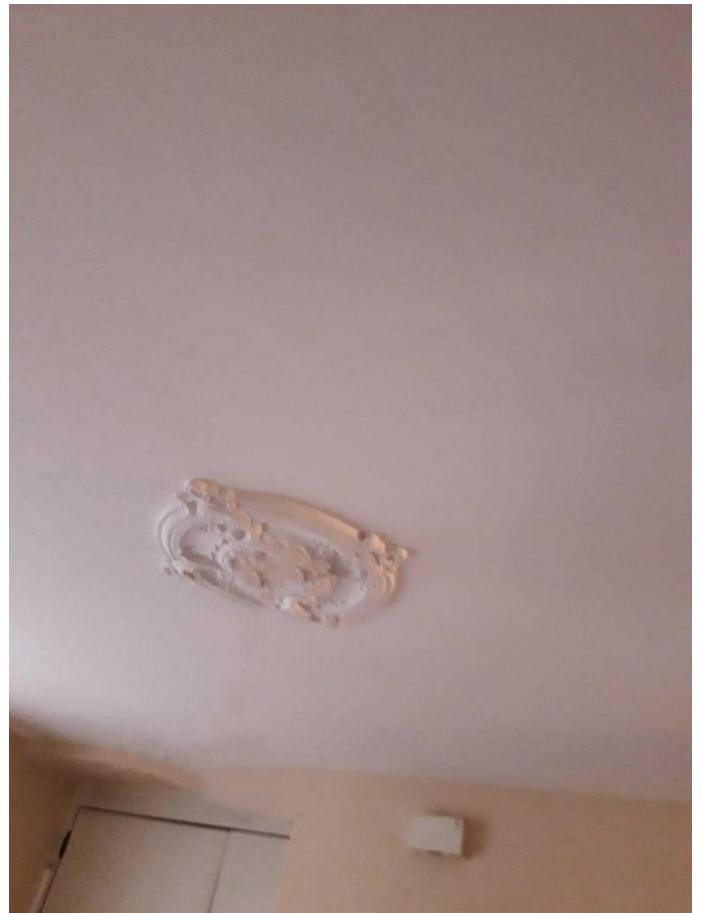


Una mano di rasatura



Seconda mano di rasatura

**Applicazione
di cornici e rosoni in gesso**



**Chiusura di fughe
su cartongesso**



KEIBENRAPID



Confezione

Sacchi di carta politenata da 1 kg, 2,5 kg, 5 kg, 10 kg, 25 kg.



KEIBENRAPID
SCAGLIOLA IN POLVERE STUCCO A RAPIDA
ESSICCAZIONE PER INTERNI

ISTRUZIONI PER L'USO

KEIBENRAPID e' **Scagliola** a base di gesso con regolatori di durata per l'essiccazione.

STUCCATURA: **KEIBENRAPID Scagliola** si applica su superfici cemento-gesso ecc. ecc.

APPLICAZIONE: pulire bene la superficie da stuccare o da ripristinare da polvere e residui vari, per poi procedere all'applicazione.

Mettere in un contenitore la quantita' di **Scagliola** da utilizzare, mescolare rapidamente il prodotto; ottenuto l'impasto omogeneo, procedere nell'applicazione.

Non mescolare **KEIBENRAPID** con altri prodotti.

AVVERTENZE: il **KEIBENRAPID** non e' tossico e non e' nocivo, ma essendo un prodotto a base di gesso, se viene a contatto con la pelle deve essere tolto e lavato con acqua e sapone per evitare fastidiosi arrossamenti. Il contatto accidentale con gli occhi puo' provocare arrossamenti che scompaiono con abbondante lavaggio con acqua.

CONFEZIONI: Sacchi di carta politenata da 1 kg, 2,5 kg, 5 kg, 10 kg, 25 kg.



KEIBENRAPID


SCAGLIOLA IN POLVERE

**STUCCO A RAPIDA ESSICCAZIONE PER
LA STUCCATURA DI SUPERFICI MURALI INTERNE**

SPECIFICA DEL PRODOTTO

Stucco a rapida essiccazione per stuccature parziali.

Tempo di essiccazione dal momento dell'impasto è di 10-15 minuti.





SCHEMA TECNICA

NOME PRODOTTO: SCAGLIOLA RAPIDA PER INTERNI

DESCRIZIONE:

Gesso emidrato di grande durezza e bianchezza, premiscelato con opportuni regolatori del tempo di presa.

SETTORI DI APPLICAZIONE:

Viene impiegato nell'applicazione di intonaci rifinibili a lucido. E' idoneo per l'esecuzione in opera di modanature e rassettature in gesso di grosse dimensioni.

CARATTERISTICHE TECNICHE:

POLVERE

GRANULOMETRIA	< 0.09 mm.
COLORE	Bianco

PRODOTTO IDRATO

RAPPORTO ACQUA/GESSO	100/140
TEMPO DI INIZIO PRESA	15'
TEMPO DI FINE PRESA	60'
COMPORTAMENTO A SPESSORE	Buono
RESA TEORICA	7 Kg./m ² con spessore di 1 cm.

IMPASTO:

Manuale o meccanico dolce con materiale pulito. Il tipo di turbina (dimensioni, velocita' e forma), nonche' il tempo di miscelazione, la purezza dell'acqua, il rapporto d'impasto, incidono sui tempi di colabilita' e sulla porosita'.

TEMPO DI IMPASTO:

Versare uniformemente il gesso nell'acqua (a pioggia), in circa 30'', lasciare riposare per 30'', impastare fino ad ottenere un impasto omogeneo privo di grumi.

CONFEZIONAMENTO:

Sacchi di carta politenata da 1 kg, 2,5 kg, 5 kg, 10 kg, 25 kg.

STOCCAGGIO:

Stoccare in luogo asciutto al riparo dall'umidita'. I sacchi devono essere stoccati senza nessun contatto diretto con il suolo e protetti da eventuali sgocciolamenti.

ASSISTENZA TECNICA:

Qualsiasi caratteristica del gesso puo' essere modificata secondo le necessita' del cliente

RASOSTUKCEM



- RASOSTUKCEM - RASANTE A STUCCO IN POLVERE

RASANTE A INTONACO E STUCCO CEMENTIZIO IN POLVERE PER INTERNI
OTTIMA TRASPIRABILITA' SU PARETI CON LIEVE TASSO DI UMIDITA'
ADATTO ALLA LISCIATURA STUCCATURA E RASATURA
DI SUPERFICI MURALI INTERNE IDONEO PER FISSARE
ANGOLI IN ZINCO



CONSERVARE IN LUOGO NON UMIDO

Confezione

Sacchi di carta politenata da 1 kg, 2,5 kg, 5 kg, 10 kg, 25 kg.

RASOSTUKCEM

**RASANTE A INTONACO E STUCCO CEMENTIZIO IN POLVERE PER INTERNI
OTTIMA TRASPIRABILITA' SU PARETI CON LIEVE TASSO DI UMIDITA'**

ISTRUZIONI PER L'USO

- Preparazione

Per ottenere i migliori risultati si consiglia di versare in un recipiente il quantitativo di acqua sufficiente alla preparazione del rasante necessario all'applicazione, vi si spolvera sopra **RASOSTUKCEM** fino a ricoprire l'acqua, si mescola con trapano a basso regime di giri e si lascia riposare per almeno 10 minuti. Dopo di che si rimescola ed eventualmente si aggiusta la consistenza fino a raggiungere quella desiderata per l'applicazione.

Il tempo di utilizzo del prodotto, a temperatura ambiente di 20° C, e' normalmente di 4 - 5 ore; si consiglia quindi di adoperarlo entro tale termine per non deprimere le sue caratteristiche finali.

- Applicazione

L'applicazione del **RASOSTUKCEM** puo' essere fatta con i mezzi tradizionali oppure applicato a macchina. Quando i quantitativi necessari sono rilevanti puo' essere preparato per mezzo di una normale macchina spruzzatrice e raccolto in un adatto contenitore.

Il RASOSTUKCEM puo' essere applicato indifferentemente per la finitura di intonaci nuovi e di malte non ancora indurite e su supporti gia stagionati senza ricorrere ad adesivizzanti particolari.

Se le superfici da trattare sono vecchie pareti e' necessario che queste siano preventivamente pulite da materiale incoerente, grassi, vernici, calce o quant'altro possa rendere precaria l'adesione del **RASOSTUKCEM KEIBEN**.

Se le superfici da trattare presentano cavita' o irregolarita' nella planarita' si consiglia di rasarle preventivamente con **RASOSTUKCEM KEIBEN** almeno 24 ore prima della finitura finale.

La tinteggiatura finale potra' essere fatta dopo 10 giorni nel periodo caldo e dopo 20 giorni durante il periodo freddo.

- Avvertenze

RASOSTUKCEM KEIBEN non e' tossico e non e' nocivo, ma essendo un prodotto cementizio ha carattere alcalino, per cui se viene a contatto con la pelle deve essere lavato con acqua e sapone.
Per contatto accidentale con gli occhi procura bruciore ed arrossamento che scompaiono dopo un abbondante lavaggio con acqua.

- Confezione: In sacchetti di carta da 1 kg, 2,5 kg, 5 kg, 10 kg, 25 kg.



RASOSTUKCEM

RASANTE A STUCCO IN POLVERE

**RASANTE A INTONACO E STUCCO CEMENTIZIO
IN POLVERE PER INTERNI,
OTTIMA TRASPIRABILITA' SU PARETI
CON LIEVE TASSO DI UMIDITA', ADATTO ALLA LISCIATURA
STUCCATURA E RASATURA DI SUPERFICI MURALI INTERNE
IDONEO PER FISSARE ANGOLI IN ZINCO**


SPECIFICA DEL PRODOTTO

Rasante a stucco per interni a base di carbonato di calcio. Idoneo per applicazione di angoli zinco. Rasatura e stuccatura di vecchie e nuove pareti anche se già pitturate.

Si applica anche direttamente sull'intonaco grezzo, avendo sia la funzione di intonachino bianco liscio carteggiabile, sia di rasante a stucco liscio carteggiabile pronto per il fissativo così proseguendo per la pitturazione finale.

Si applica inoltre, sia con spatola americana, sia con macchina spruzzatrice.

I tempi di essiccazione dal momento dell'impasto sono di circa 360 minuti (ore 6).





RASOSTUKCEM STUCCO CEMENTIZIO BIANCO PER INTERNI

- OTTIMO TRSPIRANTE PER SISTEMI DI UMIDITA' -

Rasante speciale bianchissimo per finiture finissime.

- Presentazione

Il **RASOSTUKCEM** e' un rasante cementizio applicabile in interni con spatola americana per l'ottenimento di finiture finissime e lisce con effetto decorativo e di colore bianchissimo.

Puo' essere carteggiato facilmente dopo 24 ore dalla sua applicazione lasciando integre e resistenti le parti non asportate. Puo' essere utilizzato con ottimi risultati per la rasatura di pareti realizzate con blocchi cellulari.

- Caratteristiche tecniche

Il **RASOSTUKCEM** e' costituito da cemento bianco, da inerti calcarei bianchissimi selezionati e controllati, da calce idrata e da additivi organici tali da conferirgli un'ottima scorrevolezza e un'ottima adesione ai supporti durante l'applicazione e un'ottima resistenza e traspirabilita' allo stato indurito.

Aderisce bene sia sugli intonaci premiscelati sia su quelli tradizionali, sia allo stato semi-umido che dopo indurimento e sulle superfici in calcestruzzo.

Il rasante **RASOSTUKCEM** e' caratterizzato dalla facilita' di creare indifferentemente spessori fino a 1 mm o rasante di pochi microns e di riempire velocemente e senza ritiro le porosita' dei supporti.

- Dati tecnici

Stato	polvere
Colore	bianco
Acqua d'impasto	ca. 48% lt. per 100 Kg di RASOSTUKCEM
Peso specifico apparente	ca. 1,3 Kg/dm ³
Consistenza dell'impasto	plastica
PH dell'impasto	> 12
Durata dell'impasto	6 - 8 ore dalla fine della mescolazione
Consumo	2 Kg /m ² /mm di spessore
Temperatura di applicazione	da +5° C a +35° C
Indurimento finale a +20° C	dopo 15 gg.
Conservazione	6 mesi negli imballi originali ben chiusi e conservati in ambiente asciutto

- Preparazione

Per ottenere i migliori risultati si consiglia di versare in un recipiente il quantitativo di acqua sufficiente alla preparazione del rasante necessario all'applicazione, vi si spolvera sopra il **RASOSTUKCEM** fino a ricoprire l'acqua, si mescola con trapano a basso regime di giri e si lascia riposare per almeno 10 minuti. Dopo di che si rimescola ed eventualmente si aggiusta la consistenza fino a raggiungere quella desiderata per l'applicazione.

Il tempo di utilizzo del prodotto, a temperatura ambiente di 20° C, e' normalmente di 4 - 5 ore; si consiglia quindi di adoperarlo entro tale termine per non deprimere le sue caratteristiche finali.

- Applicazione

L'applicazione del **RASOSTUKCEM** puo' essere fatta con i mezzi tradizionali oppure applicato a macchina. Quando i quantitativi necessari sono rilevanti puo' essere preparato per mezzo di una normale macchina spruzzatrice e raccolto in un adatto contenitore.

Il **RASOSTUKCEM** puo' essere applicato indifferentemente per la finitura di intonaci nuovi e di malte non ancora indurite e su supporti gia stagionati senza ricorrere ad adesivizzanti particolari.

Se le superfici da trattare sono vecchie pareti e' necessario che queste siano preventivamente pulite da materiale incoerente, grassi, vernici, calce o quant'altro possa rendere precaria l'adesione del **RASOSTUKCEM**.

Se le superfici da trattare presentano cavita' o irregolarita' nella planarita' si consiglia di rasarle preventivamente con il **RASOSTUKCEM** almeno 24 ore prima della finitura finale.

La tinteggiatura finale potra' essere fatta dopo 10 giorni nel periodo caldo e dopo 20 giorni durante il periodo freddo.

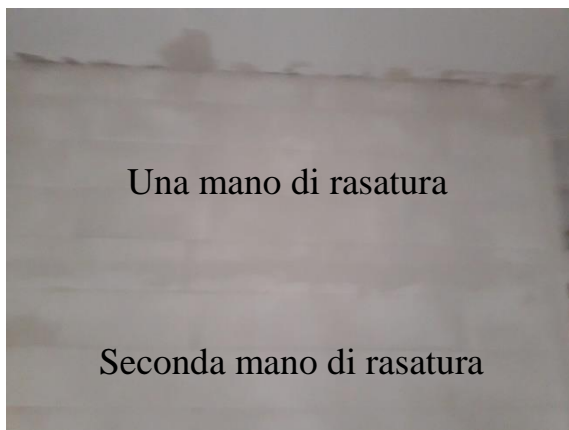
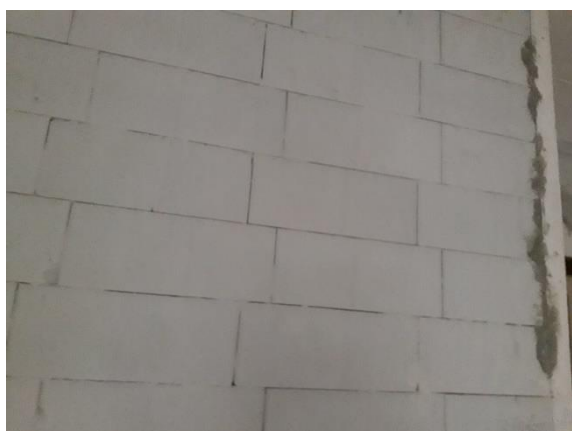
- Avvertenze

Il **RASOSTUKCEM** non e' tossico e non e' nocivo, ma essendo un prodotto cementizio ha carattere alcalino, per cui se viene a contatto con la pelle deve essere lavato con acqua e sapone.

Per contatto accidentale con gli occhi procura bruciore ed arrossamento che scompaiono dopo un abbondante lavaggio con acqua.

- Confezione: In sacchetti di carta da 1 kg, 2,5 kg, 5 kg, 10 kg, 25 kg.

Rasatura e stuccatura su pareti di siporex



Applicazione su angoli in zinco su intonaco grezzo



Una mano di rasatura

Seconda mano di rasatura

Rasatura e stuccatura di pareti di interni ed esterni



**Rasatura e stuccatura su pareti
con lieve tasso di umidità**



**Rasatura e stuccatura su pareti
con alto tasso di umidità**

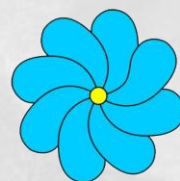


KEITEC-10 - A



- KEITEC-10 - A -
RASANTE A STUCCO IN POLVERE

IDONEO PER LA STUCCATURA, RASATURA DI SUPERFICI MURALI
D'INTERNI E APPLICAZIONI DI ANGOLI IN ZINCO



CONSERVARE IN LUOGO NON UMIDO

Confezione

Sacchi di carta politenata da 1 kg, 2,5 kg, 5 kg, 10 kg, 25 kg.

- KEITEC-10 - A -
FINITURA EXTRAFINE PER INTERNI, KEITEC-10 È UN RASANTE A FINITURA PREMISCELATO
A BASE DI CARBONATO DI CALCIO E LEGANTI IDRAULICI PER INTERNI
DESCRIZIONE E CARATTERISTICHE DEL PRODOTTO:

ISTRUZIONI PER L'USO

KEITEC-10 è realizzato con inerti calcari selezionati a granulometria inferiore a 0,100 mm, additivi specifici che consentono una facile messa in opera e conferiscono al prodotto un'ottima permeabilità al vapore e buona resistenza agli agenti atmosferici.

CAMPI D'IMPIEGO:

KEITEC-10 è indicato per realizzare finiture lisce su intonaci di sottofondo. È importante che le superfici sulle quali si andrà ad applicare risultino chiuse e complanari dato che gli spessori finali non dovranno superare i 2 mm applicati in due anni.

MODALITÀ D'USO:

Impastare con il 52/54% di acqua pulita utilizzando un miscelatore a trapano a basso numero di giri per circa 3 minuti fino ad ottenere un impasto omogeneo e privo di grumi. Il prodotto così ottenuto è utilizzabile per circa 3 ore. L'applicazione si esegue senza altre aggiunte di acqua e senza ulteriori miscelazioni utilizzando la spatola metallica eseguendo al massimo 2 o più passate nell'arco della giornata fino ad ottenere uno spessore massimo di 2/3 mm. Nel caso di applicazione su CLS, utilizzare un promotore di adesione e applicare **KEITEC-10** con la tecnica fresco su fresco.

AVVERTENZE

- Applicare a temperatura tra + 5° e + 35°C.
- Applicare su pareti prive di polvere, inumidite in estate e non gelate in inverno.
- Trattare con primer le superfici in calcestruzzo o eccessivamente lisce e posare **KEITEC-10** con la tecnica fresco su fresco.
- Evitare l'applicazione su supporti gelati, in fase di disgelo o a rischio di gelo nelle 24/48 ore successive.
- Applicare con spessore max di 2 mm.
- In considerazione degli esigui spessori della finitura il prodotto messo in opera deve essere protetto almeno 48 ore da pioggia, da evaporazione troppo rapida causata dal sole battente o da una forte ventilazione. In alcuni climi caldi, dopo 24 ore dalla posa in opera, è necessario bagnare con acqua a spruzzo un paio di volte al giorno per almeno 3/4 giorni.
- Non applicare su sottofondi instabili, inconsistenti e friabili, pannelli o intonaci a gesso, rivestimenti plastici e pareti già trattate con pitture.
- Non applicare su sottofondi riscaldati dal sole.
- Bagnare i sottofondi prima della posa e mantenerli successivamente umidi.
- Proteggere dal gelo e rapida essiccazione.
- Non mescolare **KEITEC-10** con altre sostanze.

CONFEZIONI

In sacchetti di carta da 1 kg, 2,5 kg, 5 kg, 10 kg, 25 kg.

STOCCAGGIO

Mantenere in luogo coperto e asciutto.



KEITEC-10 – A

RASANTE A STUCCO IN POLVERE

IDONEO PER LA STUCCATURA, RASATURA DI SUPERFICI MURALI D'INTERNI E APPLICAZIONI DI ANGOLI IN ZINCO

SPECIFICA DEL PRODOTTO

Rasante a stucco in polvere base carbonato di calcio per interni, idoneo per applicazioni di angoli in zinco.

Stuccatura e rasatura di vecchie e nuove pareti, sia murali che in cartongesso.

Si può applicare anche direttamente su l'intonaco grezzo avendo sia la funzione di intonachino e di rasante a stucco carteggiabile, che una volta asciugato, dare direttamente il fissativo e proseguire con la pitturazione.

Tempo di essiccazione dall'impasto circa 240 minuti, circa 4 ore.





- KEITEC-10 – A -

FINITURA EXTRAFINE PER INTERNI
KEITEC-10 È UN RASANTE A FINITURA PREMISCELATO A BASE DI
CARBONATO DI CALCIO E LEGANTI IDRAULICI PER INTERNI
DESCRIZIONE E CARATTERISTICHE DEL PRODOTTO:

SCHEDA TECNICA

KEITEC-10 è realizzato con inerti calcari selezionati a granulometria inferiore a 0,100 mm, additivi specifici che consentono una facile messa in opera e conferiscono al prodotto un'ottima permeabilità al vapore e buona resistenza agli agenti atmosferici.

CAMPI D'IMPIEGO:

KEITEC-10 è indicato per realizzare finiture lisce su intonaci di sottofondo. È importante che le superfici sulle quali si andrà ad applicare risultino chiuse e complanari dato che gli spessori finali non dovranno superare i 2 mm applicati in due anni.

MODALITÀ D'USO:

Impastare con il 52/54% di acqua pulita utilizzando un miscelatore a trapano a basso numero di giri per circa 3 minuti fino ad ottenere un impasto omogeneo e privo di grumi. Il prodotto così ottenuto è utilizzabile per circa 3 ore. L'applicazione si esegue senza altre aggiunte di acqua e senza ulteriori miscelazioni utilizzando la spatola metallica eseguendo al massimo 2 o più passate nell'arco della giornata fino ad ottenere uno spessore massimo di 2/3 mm. Nel caso di applicazione su CLS, utilizzare un promotore di adesione e applicare KEITEC-10 con la tecnica fresco su fresco.

DATI TECNICI:

Aspetto	Polvere fine bianca
Granulometria	<0.1 mm
Acqua di impasto	52-54%
Massa volumica dell'impasto	Ca. 1600 Kg/m ³
Peso specifico apparente	Ca. 1250 Kg/m ³
Tempo miscelazione con frusta a basso numero di giri	Max 3 giri
Tempo di vita dell'impasto	60 minuti
Resistenza a compressione	Ca. 3.5N/mm ²
Resistenza a flessione	Ca. 1.0N/mm ²
Permeabilità a vapore	<15
Tempo di sovraverniciabilità	28d
Resa	1 Kg/m ² /mm di spessore

AVVERTENZE

- Applicare a temperatura tra +5° e +35°C
- Applicare su pareti prive di polvere, inumidite in estate e non gelate in inverno.
- Trattare con primer le superfici in calcestruzzo o eccessivamente lisce e posare KEITEC-10 con la tecnica fresco su fresco.
- Evitare l'applicazione su supporti gelati, in fase di disgelo o a rischio di gelo nelle 24/48 ore successive.
- Applicare con spessore max di 2 mm.
- In considerazione degli esigui spessori della finitura il prodotto messo in opera deve essere protetto almeno 48 ore da pioggia, da evaporazione troppo rapida causata dal sole battente o da una forte ventilazione. In alcuni climi caldi, dopo 24 ore dalla posa in opera, è necessario bagnare con acqua a spruzzo un paio di volte al giorno per almeno 3/4 giorni.
- Non applicare su sottofondi instabili, inconsistenti e friabili, pannelli o intonaci a gesso, rivestimenti plastici e pareti già trattate con pitture.
- Non applicare su sottofondi riscaldati dal sole.
- Bagnare i sottofondi prima della posa e mantenerli successivamente umidi.
- Proteggere dal gelo e rapida essiccazione.
- Non mescolare KEITEC-10 con altre sostanze.

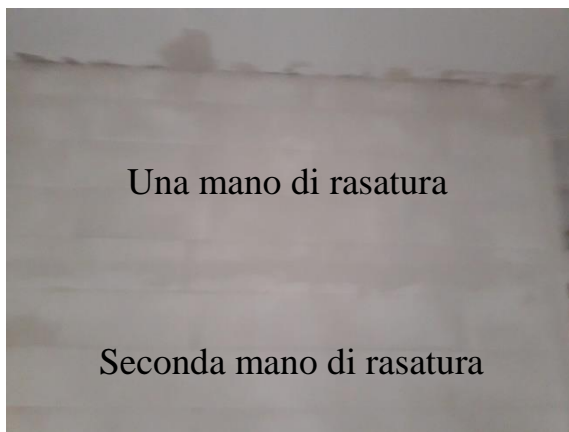
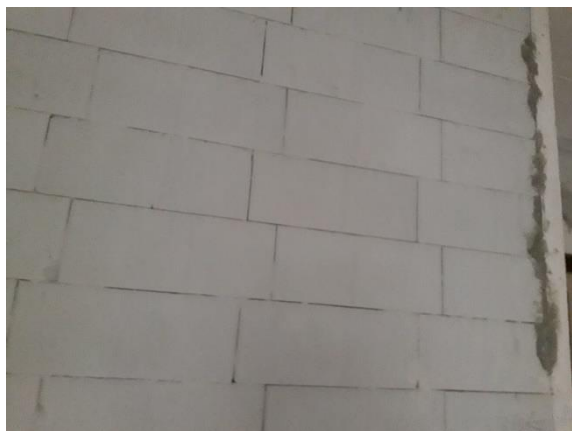
CONFEZIONI

In sacchetti di carta da 1 kg, 2,5 kg, 5 kg, 10 kg, 25 kg.

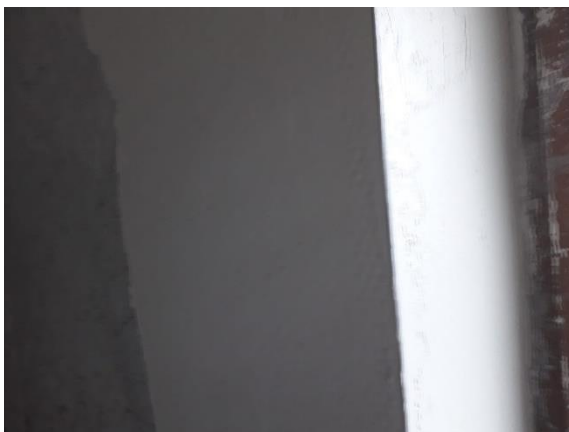
STOCCAGGIO

Mantenere in luogo coperto e asciutto.

Rasatura e stuccatura su pareti di siporex



Applicazione su angoli in zinco su intonaco grezzo



Una mano di rasatura

Seconda mano di rasatura

Rasatura e stuccatura di pareti di interni



Rasatura e stuccatura di pareti di interni



Rasatura e stuccatura di pareti di interni



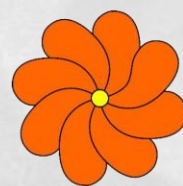
KEITEC-10 – A-500



- KEITEC-10 – A-500 -

RASANTE A STUCCO IN POLVERE

IDONEO PER LA STUCCATURA, RASATURA DI SUPERFICI MURALI
D'INTERNI E APPLICAZIONI DI ANGOLI IN ZINCO



CONSERVARE IN LUOGO NON UMIDO

Confezione

Sacchi di carta politenata da 1 kg, 2,5 kg, 5 kg, 10 kg, 25 kg.

- KEITEC-10 - A-500 -

FINITURA EXTRAFINE PER INTERNI, KEITEC-10 È UN RASANTE A FINITURA PREMISCELATO A BASE DI CARBONATO DI CALCIO E LEGANTI IDRAULICI PER INTERNI
DESCRIZIONE E CARATTERISTICHE DEL PRODOTTO:

ISTRUZIONI PER L'USO

KEITEC-10 è realizzato con inerti calcari selezionati a granulometria inferiore a 0,100 mm, additivi specifici che consentono una facile messa in opera e conferiscono al prodotto un'ottima permeabilità al vapore e buona resistenza agli agenti atmosferici.

CAMPI D'IMPIEGO:

KEITEC-10 è indicato per realizzare finiture lisce su intonaci di sottofondo. È importante che le superfici sulle quali si andrà ad applicare risultino chiuse e complanari dato che gli spessori finali non dovranno superare i 2 mm applicati in due anni.

MODALITÀ D'USO:

Impastare con il 52/54% di acqua pulita utilizzando un miscelatore a trapano a basso numero di giri per circa 3 minuti fino ad ottenere un impasto omogeneo e privo di grumi. Il prodotto così ottenuto è utilizzabile per circa 3 ore. L'applicazione si esegue senza altre aggiunte di acqua e senza ulteriori miscelazioni utilizzando la spatola metallica eseguendo al massimo 2 o più passate nell'arco della giornata fino ad ottenere uno spessore massimo di 2/3 mm. Nel caso di applicazione su CLS, utilizzare un promotore di adesione e applicare KEITEC-10 con la tecnica fresco su fresco.

AVVERTENZE

- Applicare a temperatura tra + 5° e + 35°C.
- Applicare su pareti prive di polvere, inumidite in estate e non gelate in inverno.
- Trattare con primer le superfici in calcestruzzo o eccessivamente lisce e posare KEITEC-10 con la tecnica fresco su fresco.
- Evitare l'applicazione su supporti gelati, in fase di disgelo o a rischio di gelo nelle 24/48 ore successive.
- Applicare con spessore max di 2 mm.
- In considerazione degli esigui spessori della finitura il prodotto messo in opera deve essere protetto almeno 48 ore da pioggia, da evaporazione troppo rapida causata dal sole battente o da una forte ventilazione. In alcuni climi caldi, dopo 24 ore dalla posa in opera, è necessario bagnare con acqua a spruzzo un paio di volte al giorno per almeno 3/4 giorni.
- Non applicare su sottofondi instabili, inconsistenti e friabili, pannelli o intonaci a gesso, rivestimenti plastici e pareti già trattate con pitture.
- Non applicare su sottofondi riscaldati dal sole.
- Bagnare i sottofondi prima della posa e mantenerli successivamente umidi.
- Proteggere dal gelo e rapida essiccazione.
- Non mescolare KEITEC-10 con altre sostanze.

CONFEZIONI

In sacchetti di carta da 1 kg, 2,5 kg, 5 kg, 10 kg, 25 kg.

STOCCAGGIO

Mantenere in luogo coperto e asciutto.



KEITEC-10 – A-500

RASANTE A STUCCO IN POLVERE

**IDONEO PER LA STUCCATURA,
RASATURA DI SUPERFICI MURALI D'INTERNI ED ESTERNI
E APPLICAZIONI DI ANGOLI IN ZINCO**


SPECIFICA DEL PRODOTTO

Rasante a stucco in polvere base carbonato di calcio per interni ed esterni, idoneo per applicazioni di angoli in zinco.

Stuccatura e rasatura di vecchie e nuove pareti, sia murali che in cartongesso.

Si può applicare anche direttamente su l'intonaco grezzo avendo sia la funzione di intonachino e di rasante a stucco carteggiabile, che una volta asciugato, dare direttamente il fissativo e proseguire con la pitturazione.

Tempo di essiccazione dall'impasto circa 240 minuti, circa 4 ore.





- KEITEC-10 – A-500 -

FINITURA EXTRAFINE PER INTERNI
KEITEC-10 È UN RASANTE A FINITURA PREMISCELATO A BASE DI
CARBONATO DI CALCIO E LEGANTI IDRAULICI PER INTERNI
DESCRIZIONE E CARATTERISTICHE DEL PRODOTTO:

SCHEDA TECNICA

KEITEC-10 è realizzato con inerti calcari selezionati a granulometria inferiore a 0,100 mm, additivi specifici che consentono una facile messa in opera e conferiscono al prodotto un'ottima permeabilità al vapore e buona resistenza agli agenti atmosferici.

CAMPI D'IMPIEGO:

KEITEC-10 è indicato per realizzare finiture lisce su intonaci di sottofondo. È importante che le superfici sulle quali si andrà ad applicare risultino chiuse e complanari dato che gli spessori finali non dovranno superare i 2 mm applicati in due anni.

MODALITÀ D'USO:

Impastare con il 52/54% di acqua pulita utilizzando un miscelatore a trapano a basso numero di giri per circa 3 minuti fino ad ottenere un impasto omogeneo e privo di grumi. Il prodotto così ottenuto è utilizzabile per circa 3 ore. L'applicazione si esegue senza altre aggiunte di acqua e senza ulteriori miscelezioni utilizzando la spatola metallica eseguendo al massimo 2 o più passate nell'arco della giornata fino ad ottenere uno spessore massimo di 2/3 mm. Nel caso di applicazione su CLS, utilizzare un promotore di adesione e applicare KEITEC-10 con la tecnica fresco su fresco.

DATI TECNICI:

Aspetto	Polvere fine bianca
Granulometria	<0.1 mm
Acqua di impasto	52-54%
Massa volumica dell'impasto	Ca. 1600 Kg/m ³
Peso specifico apparente	Ca. 1250 Kg/m ³
Tempo miscelazione con frusta a basso numero di giri	Max 3 giri
Tempo di vita dell'impasto	60 minuti
Resistenza a compressione	Ca. 3.5N/mm ²
Resistenza a flessione	Ca. 1.0N/mm ²
Permeabilità a vapore	<15
Tempo di sovraverniciabilità	28d
Resa	1 Kg/m ² /mm di spessore

AVVERTENZE

- Applicare a temperatura tra +5° e +35°C
- Applicare su pareti prive di polvere, inumidite in estate e non gelate in inverno.
- Trattare con primer le superfici in calcestruzzo o eccessivamente lisce e posare KEITEC-10 con la tecnica fresco su fresco.
- Evitare l'applicazione su supporti gelati, in fase di disgelo o a rischio di gelo nelle 24/48 ore successive.
- Applicare con spessore max di 2 mm.
- In considerazione degli esigui spessori della finitura il prodotto messo in opera deve essere protetto almeno 48 ore da pioggia, da evaporazione troppo rapida causata dal sole battente o da una forte ventilazione. In alcuni climi caldi, dopo 24 ore dalla posa in opera, è necessario bagnare con acqua a spruzzo un paio di volte al giorno per almeno 3/4 giorni.
- Non applicare su sottofondi instabili, inconsistenti e friabili, pannelli o intonaci a gesso, rivestimenti plastici e pareti già trattate con pitture.
- Non applicare su sottofondi riscaldati dal sole.
- Bagnare i sottofondi prima della posa e mantenerli successivamente umidi.
- Proteggere dal gelo e rapida essiccazione.
- Non mescolare KEITEC-10 con altre sostanze.

CONFEZIONI

In sacchetti di carta da 1 kg, 2,5 kg, 5 kg, 10 kg, 25 kg.

STOCCAGGIO

Mantenere in luogo coperto e asciutto.

Applicazione su mattoni di cemento

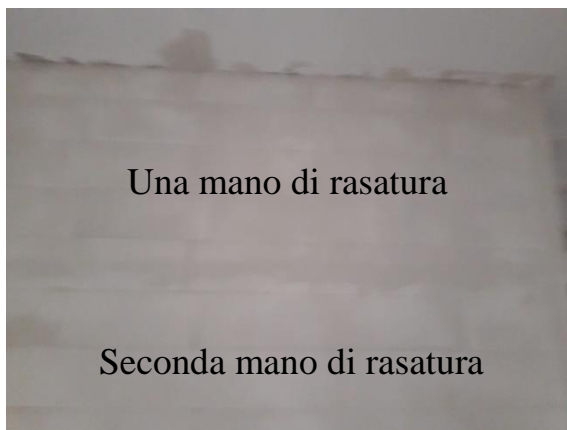
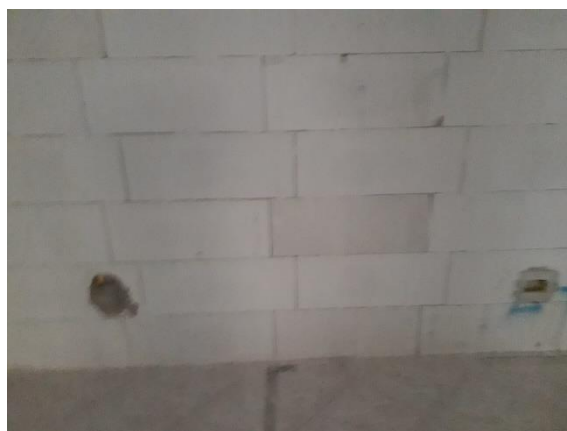
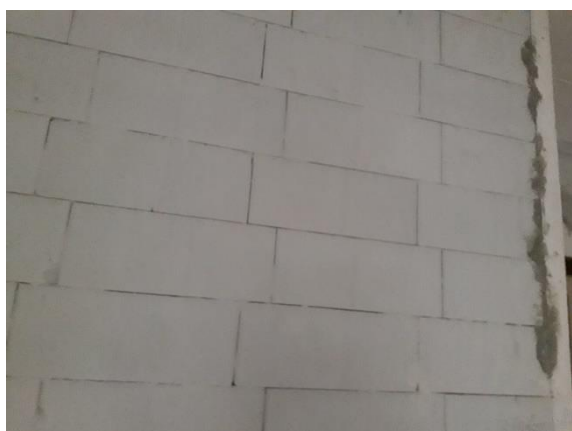


Chiusura di fughe e rasatura su mattoni in cemento



- 1) Una mano di stuccatura
- 2) Seconda mano di stuccatura
- 3) Terza mano di stuccatura

Rasatura e stuccatura su pareti di siporex



Una mano di rasatura

Seconda mano di rasatura

Applicazione su angoli in zinco su intonaco grezzo



Una mano di rasatura

Seconda mano di rasatura

Rasatura e stuccatura di pareti di interni ed esterni



Rasatura e stuccatura di pareti di interni ed esterni



Lavorazione esterna di Intostukcem su pareti di pietra tufacea

Rasatura e stuccatura di pareti di interni ed esterni



Rasatura e stuccatura di pareti di interni ed esterni



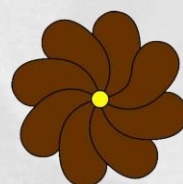
KEITEC-10 – B



- KEITEC-10 – B -

RASANTE A STUCCO IN POLVERE

IDONEO PER LA STUCCATURA, RASATURA DI SUPERFICI MURALI
D'INTERNI E APPLICAZIONI DI ANGOLI IN ZINCO



CONSERVARE IN LUOGO NON UMIDO

Confezione

Sacchi di carta politenata da 1 kg, 2,5 kg, 5 kg, 10 kg, 25 kg.

- KEITEC-10 - B -
FINITURA EXTRAFFINE PER INTERNI, KEITEC-10 È UN RASANTE A FINITURA PREMISCELATO
A BASE DI CARBONATO DI CALCIO E LEGANTI IDRAULICI PER INTERNI
DESCRIZIONE E CARATTERISTICHE DEL PRODOTTO:

ISTRUZIONI PER L'USO

KEITEC-10 è realizzato con inerti calcarei selezionati a granulometria inferiore a 0,100 mm, additivi specifici che consentono una facile messa in opera e conferiscono al prodotto un'ottima permeabilità al vapore e buona resistenza agli agenti atmosferici.

CAMPI D'IMPIEGO:

KEITEC-10 è indicato per realizzare finiture lisce suintonaci di sottofondo. È importante che le superfici sulle quali si andrà ad applicare risultino chiuse e complanari dato che gli spessori finali non dovranno superare i 2 mm applicati in due anni.

MODALITÀ D'USO:

Impastare con il 52/54% di acqua pulita utilizzando un miscelatore a trapano a basso numero di giri per circa 3 minuti fino ad ottenere un impasto omogeneo e privo di grumi. Il prodotto così ottenuto è utilizzabile per circa 3 ore. L'applicazione si esegue senza altre aggiunte di acqua e senza ulteriori miscele utilizzando la spatola metallica eseguendo al massimo 2 o più passate nell'arco della giornata fino ad ottenere uno spessore massimo di 2/3 mm. Nel caso di applicazione su CLS, utilizzare un promotore di adesione e applicare KEITEC-10 con la tecnica fresco su fresco.

AVVERTENZE

- Applicare a temperatura tra + 5° e + 35°C.
- Applicare su pareti prive di polvere, umidità in estate e non gelate in inverno.
- Trattare con primer le superfici in calcestruzzo o eccessivamente lisce e posare KEITEC-10 con la tecnica fresco su fresco.
- Evitare l'applicazione su supporti gelati, in fase di disgelo o a rischio di gelo nelle 24/48 ore successive.
- Applicare con spessore max di 2 mm.
- In considerazione degli esigui spessori della finitura il prodotto messo in opera deve essere protetto almeno 48 ore da pioggia, da evaporazione troppo rapida causata dal sole battente o da una forte ventilazione. In alcuni climi caldi, dopo 24 ore dalla posa in opera, è necessario bagnare con acqua a spruzzo un paio di volte al giorno per almeno 3/4 giorni.
- Non applicare su sottofondi instabili, inconsistenti e friabili, pannelli o intonaci a gesso, rivestimenti plastici e pareti già trattate con pitture.
- Non applicare su sottofondi riscaldati dal sole.
- Bagnare i sottofondi prima della posa e mantenerli successivamente umidi.
- Proteggere dal gelo e rapida essiccazione.
- Non mescolare KEITEC-10 con altre sostanze.

CONFEZIONI

In sacchetti di carta da 1 kg, 2,5 kg, 5 kg, 10 kg, 25 kg.

STOCCAGGIO

Mantenere in luogo coperto e asciutto.



KEITEC-10 – B

RASANTE A STUCCO IN POLVERE

IDONEO PER LA STUCCATURA, RASATURA DI SUPERFICI MURALI D'INTERNI E APPLICAZIONI DI ANGOLI IN ZINCO


SPECIFICA DEL PRODOTTO

Rasante a stucco in polvere base carbonato di calcio per interni, idoneo per applicazioni di angoli in zinco.

Stuccatura e rasatura di vecchie e nuove pareti, sia murali che in cartongesso.

Si può applicare anche direttamente su l'intonaco grezzo avendo sia la funzione di intonachino e di rasante a stucco carteggiabile, che una volta asciugato, dare direttamente il fissativo e proseguire con la pitturazione.

Tempo di essiccazione dall'impasto circa 240 minuti, circa 4 ore.





- KEITEC-10 – B -

FINITURA EXTRAFINE PER INTERNI
KEITEC-10 È UN RASANTE A FINITURA PREMISCELATO A BASE DI
CARBONATO DI CALCIO E LEGANTI IDRAULICI PER INTERNI
DESCRIZIONE E CARATTERISTICHE DEL PRODOTTO:

SCHEDA TECNICA

KEITEC-10 è realizzato con inerti calcari selezionati a granulometria inferiore a 0,100 mm, additivi specifici che consentono una facile messa in opera e conferiscono al prodotto un'ottima permeabilità al vapore e buona resistenza agli agenti atmosferici.

CAMPI D'IMPIEGO:

KEITEC-10 è indicato per realizzare finiture lisce su intonaci di sottofondo. È importante che le superfici sulle quali si andrà ad applicare risultino chiuse e complanari dato che gli spessori finali non dovranno superare i 2 mm applicati in due anni.

MODALITÀ D'USO:

Impastare con il 52/54% di acqua pulita utilizzando un miscelatore a trapano a basso numero di giri per circa 3 minuti fino ad ottenere un impasto omogeneo e privo di grumi. Il prodotto così ottenuto è utilizzabile per circa 3 ore. L'applicazione si esegue senza altre aggiunte di acqua e senza ulteriori miscelazioni utilizzando la spatola metallica eseguendo al massimo 2 o più passate nell'arco della giornata fino ad ottenere uno spessore massimo di 2/3 mm. Nel caso di applicazione su CLS, utilizzare un promotore di adesione e applicare KEITEC-10 con la tecnica fresco su fresco.

DATI TECNICI:

Aspetto	Polvere fine bianca
Granulometria	<0.1 mm
Acqua di impasto	52-54%
Massa volumica dell'impasto	Ca. 1600 Kg/m ³
Peso specifico apparente	Ca. 1250 Kg/m ³
Tempo miscelazione con frusta a basso numero di giri	Max 3 giri
Tempo di vita dell'impasto	60 minuti
Resistenza a compressione	Ca. 3.5N/mm ²
Resistenza a flessione	Ca. 1.0N/mm ²
Permeabilità a vapore	<15
Tempo di sovraverniciabilità	28d
Resa	1 Kg/m ² /mm di spessore

AVVERTENZE

- Applicare a temperatura tra +5° e +35°C
- Applicare su pareti prive di polvere, inumidite in estate e non gelate in inverno.
- Trattare con primer le superfici in calcestruzzo o eccessivamente lisce e posare KEITEC-10 con la tecnica fresco su fresco.
- Evitare l'applicazione su supporti gelati, in fase di disgelo o a rischio di gelo nelle 24/48 ore successive.
- Applicare con spessore max di 2 mm.
- In considerazione degli esigui spessori della finitura il prodotto messo in opera deve essere protetto almeno 48 ore da pioggia, da evaporazione troppo rapida causata dal sole battente o da una forte ventilazione. In alcuni climi caldi, dopo 24 ore dalla posa in opera, è necessario bagnare con acqua a spruzzo un paio di volte al giorno per almeno 3/4 giorni.
- Non applicare su sottofondi instabili, inconsistenti e friabili, pannelli o intonaci a gesso, rivestimenti plastici e pareti già trattate con pitture.
- Non applicare su sottofondi riscaldati dal sole.
- Bagnare i sottofondi prima della posa e mantenerli successivamente umidi.
- Proteggere dal gelo e rapida essiccazione.
- Non mescolare KEITEC-10 con altre sostanze.

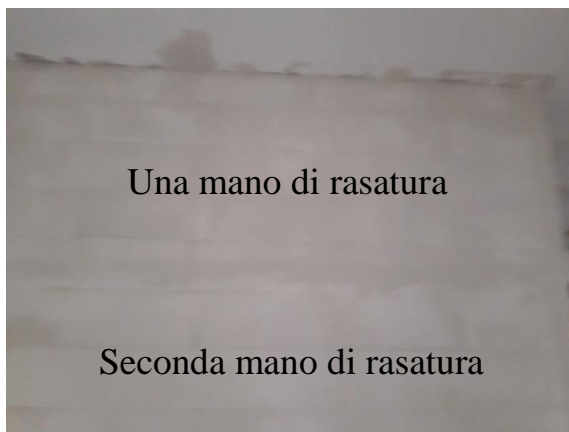
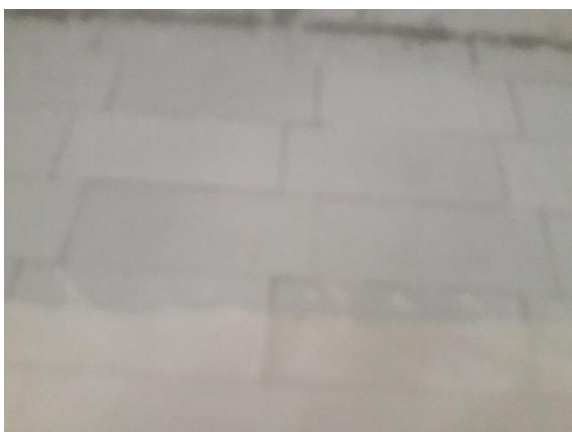
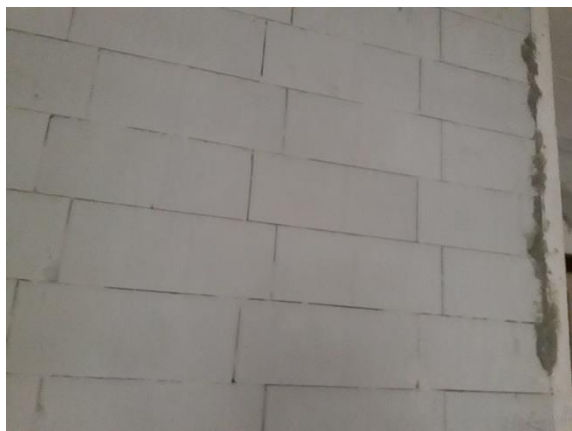
CONFEZIONI

In sacchetti di carta da 1 kg, 2,5 kg, 5 kg, 10 kg, 25 kg.

STOCCAGGIO

Mantenere in luogo coperto e asciutto.

Rasatura e stuccatura su pareti di siporex



Una mano di rasatura

Seconda mano di rasatura

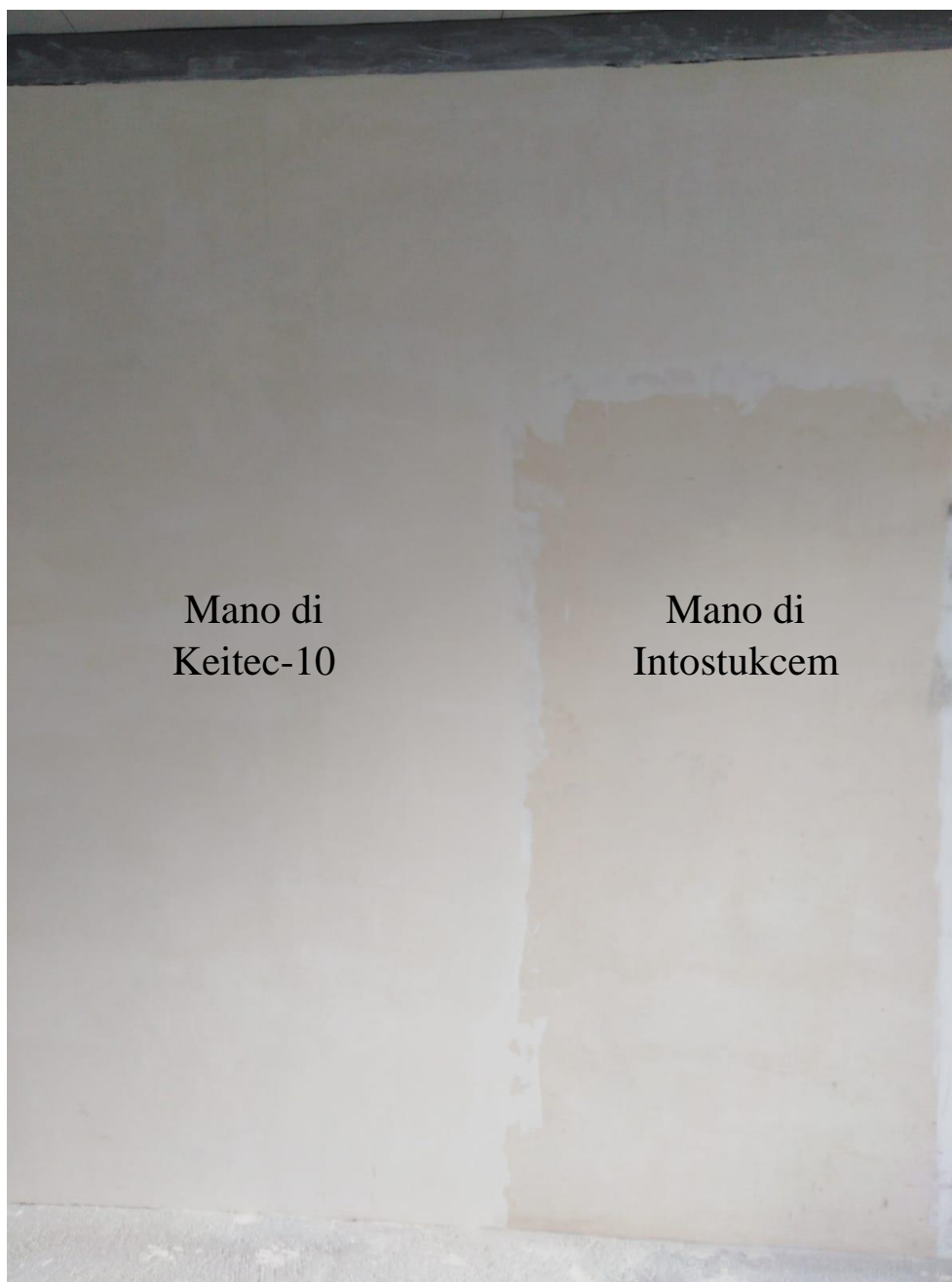
Applicazione su angoli in zinco su intonaco grezzo



Una mano di rasatura

Seconda mano di rasatura

Rasatura e stuccatura di pareti di interni



Rasatura e stuccatura di pareti di interni



Rasatura e stuccatura di pareti di interni



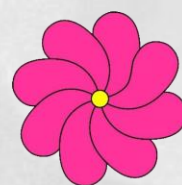
KEITEC-10 – B-500



- KEITEC-10 – B-500 -

RASANTE A STUCCO IN POLVERE

IDONEO PER LA STUCCATURA, RASATURA DI SUPERFICI MURALI
D'INTERNI E APPLICAZIONI DI ANGOLI IN ZINCO



CONSERVARE IN LUOGO NON UMIDO

Confezione

Sacchi di carta politenata da 1 kg, 2,5 kg, 5 kg, 10 kg, 25 kg.

- KEITEC-10 - B-500 -
FINITURA EXTRAFINE PER INTERNI, KEITEC-10 È UN RASANTE A FINITURA PREMISCELATO
A BASE DI CARBONATO DI CALCIO E LEGANTI IDRAULICI PER INTERNI
DESCRIZIONE E CARATTERISTICHE DEL PRODOTTO:

ISTRUZIONI PER L'USO

KEITEC-10 è realizzato con inerti calcari selezionati a granulometria inferiore a 0,100 mm, additivi specifici che consentono una facile messa in opera e conferiscono al prodotto un'ottima permeabilità al vapore e buona resistenza agli agenti atmosferici.

CAMPI D'IMPIEGO:

KEITEC-10 è indicato per realizzare finiture lisce su intonaci di sottofondo. È importante che le superfici sulle quali si andrà ad applicare risultino chiuse e complanari dato che gli spessori finali non dovranno superare i 2 mm applicati in due anni.

MODALITÀ D'USO:

Impastare con il 52/54% di acqua pulita utilizzando un miscelatore a trapano a basso numero di giri per circa 3 minuti fino ad ottenere un impasto omogeneo e privo di grumi. Il prodotto così ottenuto è utilizzabile per circa 3 ore. L'applicazione si esegue senza altre aggiunte di acqua e senza ulteriori miscele utilizzando la spatola metallica eseguendo al massimo 2 o più passate nell'arco della giornata fino ad ottenere uno spessore massimo di 2/3 mm. Nel caso di applicazione su CLS, utilizzare un promotore di adesione e applicare **KEITEC-10** con la tecnica fresco su fresco.

AVVERTENZE

- Applicare a temperatura tra + 5° e + 35°C.
- Applicare su pareti prive di polvere, umidità in estate e non gelate in inverno.
- Trattare con primer le superfici in calcestruzzo o eccessivamente lisce e posare **KEITEC-10** con la tecnica fresco su fresco.
- Evitare l'applicazione su supporti gelati, in fase di disgelo o a rischio di gelo nelle 24/48 ore successive.
- Applicare con spessore max di 2 mm.
- In considerazione degli esigui spessori della finitura il prodotto messo in opera deve essere protetto almeno 48 ore da pioggia, da evaporazione troppo rapida causata dal sole battente o da una forte ventilazione. In alcuni climi caldi, dopo 24 ore dalla posa in opera, è necessario bagnare con acqua a spruzzo un paio di volte al giorno per almeno 3/4 giorni.
- Non applicare su sottofondi instabili, inconsistenti e friabili, pannelli o intonaci a gesso, rivestimenti plastici e pareti già trattate con pitture.
- Non applicare su sottofondi riscaldati dal sole.
- Bagnare i sottofondi prima della posa e mantenerli successivamente umidi.
- Proteggere dal gelo e rapida essiccazione.
- Non mescolare **KEITEC-10** con altre sostanze.

CONFEZIONI

In sacchetti di carta da 1 kg, 2,5 kg, 5 kg, 10 kg, 25 kg.

STOCCAGGIO

Mantenere in luogo coperto e asciutto.



KEITEC-10 – B-500

RASANTE A STUCCO IN POLVERE

**IDONEO PER LA STUCCATURA,
RASATURA DI SUPERFICI MURALI D'INTERNI ED ESTERNI
E APPLICAZIONI DI ANGOLI IN ZINCO**

SPECIFICA DEL PRODOTTO

Rasante a stucco in polvere base carbonato di calcio per interni ed esterni, idoneo per applicazioni di angoli in zinco.

Stuccatura e rasatura di vecchie e nuove pareti, sia murali che in cartongesso.

Si può applicare anche direttamente su l'intonaco grezzo avendo sia la funzione di intonachino e di rasante a stucco carteggiabile, che una volta asciugato, dare direttamente il fissativo e proseguire con la pitturazione.

Tempo di essiccazione dall'impasto circa 240 minuti, circa 4 ore.





- KEITEC-10 – B-500 -

FINITURA EXTRAFINE PER INTERNI
KEITEC-10 È UN RASANTE A FINITURA PREMISCELATO A BASE DI
CARBONATO DI CALCIO E LEGANTI IDRAULICI PER INTERNI
DESCRIZIONE E CARATTERISTICHE DEL PRODOTTO:

SCHEMA TECNICA

KEITEC-10 è realizzato con inerti calcari selezionati a granulometria inferiore a 0,100 mm, additivi specifici che consentono una facile messa in opera e conferiscono al prodotto un'ottima permeabilità al vapore e buona resistenza agli agenti atmosferici.

CAMPI D'IMPIEGO:

KEITEC-10 è indicato per realizzare finiture lisce su intonaci di sottofondo. È importante che le superfici sulle quali si andrà ad applicare risultino chiuse e complanari dato che gli spessori finali non dovranno superare i 2 mm applicati in due anni.

MODALITÀ D'USO:

Impastare con il 52/54% di acqua pulita utilizzando un miscelatore a trapano a basso numero di giri per circa 3 minuti fino ad ottenere un impasto omogeneo e privo di grumi. Il prodotto così ottenuto è utilizzabile per circa 3 ore. L'applicazione si esegue senza altre aggiunte di acqua e senza ulteriori miscelazioni utilizzando la spatola metallica eseguendo al massimo 2 o più passate nell'arco della giornata fino ad ottenere uno spessore massimo di 2/3 mm. Nel caso di applicazione su CLS, utilizzare un promotore di adesione e applicare KEITEC-10 con la tecnica fresco su fresco.

DATI TECNICI:

Aspetto	Polvere fine bianca
Granulometria	<0.1 mm
Acqua di impasto	52-54%
Massa volumica dell'impasto	Ca. 1600 Kg/m ³
Peso specifico apparente	Ca. 1250 Kg/m ³
Tempo miscelazione con frusta a basso numero di giri	Max 3 giri
Tempo di vita dell'impasto	60 minuti
Resistenza a compressione	Ca. 3.5N/mm ²
Resistenza a flessione	Ca. 1.0N/mm ²
Permeabilità a vapore	<15
Tempo di sovraverniciabilità	28d
Resa	1 Kg/m ² /mm di spessore

AVVERTENZE

- Applicare a temperatura tra +5° e +35°C
- Applicare su pareti prive di polvere, inumidite in estate e non gelate in inverno.
- Trattare con primer le superfici in calcestruzzo o eccessivamente lisce e posare KEITEC-10 con la tecnica fresco su fresco.
- Evitare l'applicazione su supporti gelati, in fase di disgelo o a rischio di gelo nelle 24/48 ore successive.
- Applicare con spessore max di 2 mm.
- In considerazione degli esigui spessori della finitura il prodotto messo in opera deve essere protetto almeno 48 ore da pioggia, da evaporazione troppo rapida causata dal sole battente o da una forte ventilazione. In alcuni climi caldi, dopo 24 ore dalla posa in opera, è necessario bagnare con acqua a spruzzo un paio di volte al giorno per almeno 3/4 giorni.
- Non applicare su sottofondi instabili, inconsistenti e friabili, pannelli o intonaci a gesso, rivestimenti plastici e pareti già trattate con pitture.
- Non applicare su sottofondi riscaldati dal sole.
- Bagnare i sottofondi prima della posa e mantenerli successivamente umidi.
- Proteggere dal gelo e rapida essiccazione.
- Non mescolare KEITEC-10 con altre sostanze.

CONFEZIONI

In sacchetti di carta da 1 kg, 2,5 kg, 5 kg, 10 kg, 25 kg.

STOCCAGGIO

Mantenere in luogo coperto e asciutto.

Applicazione su mattoni di cemento

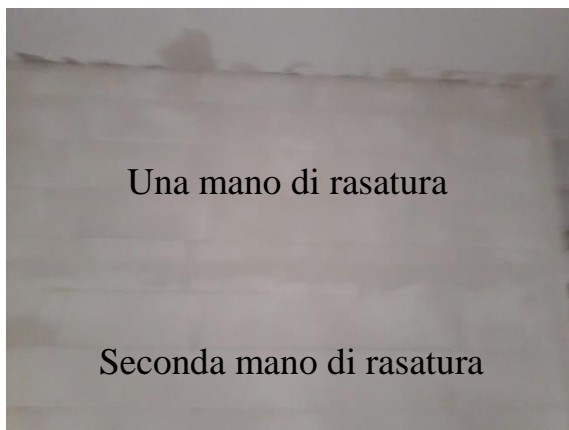
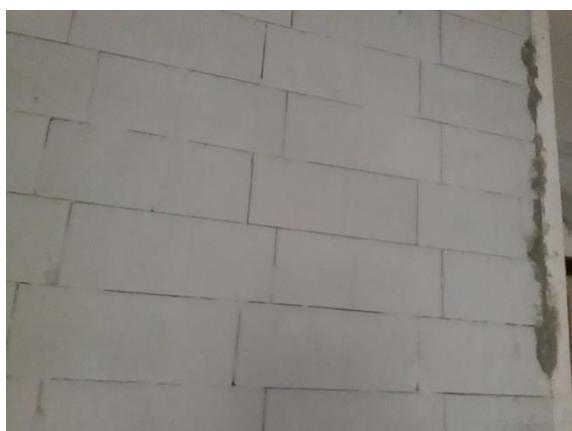


Chiusura di fughe e rasatura su mattoni in cemento



- 1) Una mano di stuccatura
- 2) Seconda mano di stuccatura
- 3) Terza mano di stuccatura

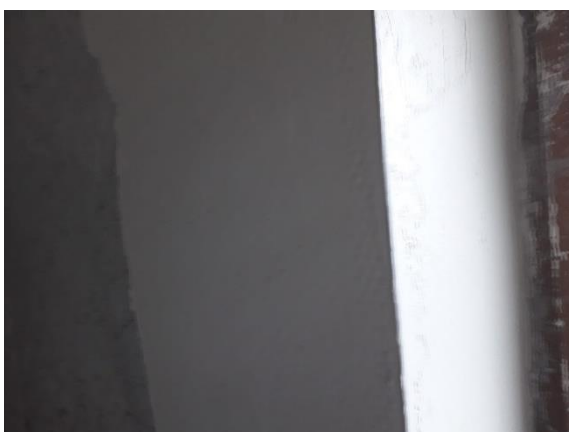
Rasatura e stuccatura su pareti di siporex



Una mano di rasatura

Seconda mano di rasatura

Applicazione su angoli in zinco su intonaco grezzo



Una mano di rasatura

Seconda mano di rasatura

Rasatura e stuccatura di pareti di interni ed esterni



Rasatura e stuccatura di pareti di interni ed esterni



Lavorazione esterna di Intostukcem su pareti di pietra tufacea

Rasatura e stuccatura di pareti di interni ed esterni



Rasatura e stuccatura di pareti di interni ed esterni





Produzione e Vendita
Rasanti a Stucco per interni ed esterni

Via 5 Vie, 3
83012 - Cervinara (AV)